



# BROCHURE 2025

TU PROYECTO LO HACEMOS PROPIO

Panamericana KM 813, MegacentroCopiapó, Bodega 14 y 15

[www.garde-corps.cl](http://www.garde-corps.cl)

+56978567847 +56982331172



# Índice general

- 01** BIENVENIDA
- 03** QUIÉNES SOMOS
- 05** PRINCIPIOS CORPORATIVOS
- 06** ORGANIGRAMA
- 07** EQUIPO DIRECTIVO Y PERSONAL ESTRATÉGICO
- 08** PRINCIPALES SERVICIOS
- 12** PROYECTOS REALIZADOS
- 19** CLIENTES
- 20** POLÍTICA DE CALIDAD Y MEDIO AMBIENTE



# QUIENES SOMOS

## GERENTE GENERAL

"ME ENORGULLECE REPRESENTAR A UNA EMPRESA QUE OPERA BAJO EL TRABAJO HONESTO Y SIEMPRE BRINDA TODO EL APOYO PARA FINALIZAR LOS PROYECTOS CON EL MÁS ALTO ESTÁNDAR".



**EUSEBIO BRUNA G.**  
GERENTE GENERAL

## HISTORIA / ACTUALIDAD

GARDE-CORPS LIMITADA, ES UNA EMPRESA QUE NACE DE LA ASOCIACIÓN ENTRE EUSEBIO BRUNA GOUBET Y CLAUDIO LEMUS CISTERNAS.

EN SU LARGA TRAYECTORIA CON MÁS DE 10 AÑOS, EN LA PARTICIPACIÓN ACTIVA DE LA INDUSTRIA MINERA, SE HAN PODIDO DESTACAR DESDE SU INICIO CON LA FILIAL MANTEVAL LTDA. DESARROLLANDO Y GENERANDO EXPERTICIA EN LOS SERVICIOS DE INGENIERÍA, OBRAS CIVILES, MONTAJE INDUSTRIAL, MANTENIMIENTO MINERO, ASEO INDUSTRIAL EN PLANTAS Y TRABAJOS DE MAESTRANZAS, LOS CUALES ACTUALMENTE, HAN SIDO DESARROLLADOS CON ÉXITO.

ESTÁ UBICADO EN EL PARQUE INDUSTRIAL MEGACENTRO DE COPIAPÓ, DONDE SE ENCUENTRAN MAESTRANZA Y OFICINA ADMINISTRATIVA. ADEMÁS, CABE MENCIONAR QUE SE DA SOPORTE A LOS SERVICIOS EN EL MISMO SITIO MINERO QUE SE DESARROLLEN.



# BIENVENIDO

AL BROCHURE GARDE-CORPS 2025

## PROYECTOS

MÁS DE 10 AÑOS CON PRESENCIA EN LA GRAN MINERÍA, REGIÓN DE ATACAMA.

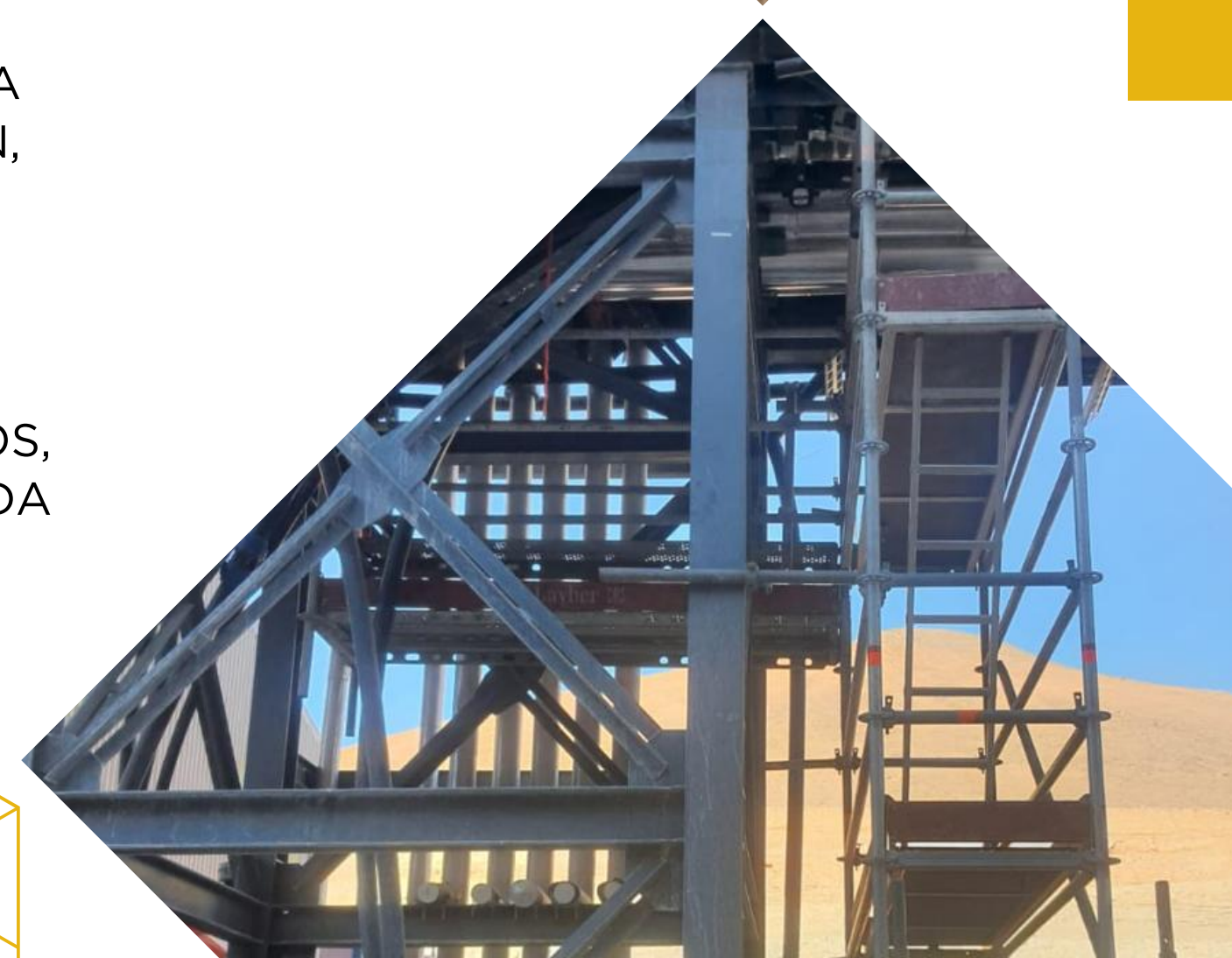
ENFOCADOS EN BRINDAR SOLUCIONES EFECTIVAS A CADA UNO DE NUESTROS CLIENTES.

## COMPROMETIDOS

ESPECIALISTAS EN CUMPLIR CON LOS REQUERIMIENTOS DE ALTA EXIGENCIA PROPUESTOS POR NUESTROS CLIENTES, EN TÉRMINOS DE TIEMPO Y PRODUCCIÓN, CONVIRTIÉNDONOS EN SOCIOS ESTRATÉGICOS.

## MEJORA CONTINUA

COMPROMETIDOS CON LA MEJORA CONTINUA DE NUESTROS PROCESOS, IMPLEMENTANDO NUEVAS TECNOLOGÍAS Y HACIENDO PARTÍCIPE A CADA TRABAJADOR, LO CUAL GENERA UN VALOR AGREGADO A LA ORGANIZACIÓN.



# PRINCIPIOS

## CORPORATIVOS

### MISIÓN

ENTREGAR DIVERSOS SERVICIOS A LAS DISTINTAS MINERAS DEL PAÍS, LOS CUALES SATISFAGAN EN FORMA PLENA LAS NECESIDADES Y REQUERIMIENTOS QUE NUESTROS CLIENTES SOLICITAN, ENFOCÁNDOSE EN UNA AMPLIA GAMA DE PRESTACIONES BUSCANDO SIEMPRE UN TRATO Y COMUNICACIÓN CORDIAL Y DIRECTO CON TODOS LOS GRUPOS DE INTERÉS QUE POSEAMOS, MANTENIENDO SIEMPRE LA PROACTIVIDAD Y LA DISPOSICIÓN A ENFRENTAR LOS DIFERENTES ESCENARIOS Y COMPLEJIDADES DEL MERCADO MINERO, EN DONDE LOS PILARES FUNDAMENTALES SON LA CAPACIDAD Y EL COMPROMISO, LOS CUALES SERÁN AVALADOS POR UNTRABAJADO CONSTANTE.

### VISIÓN

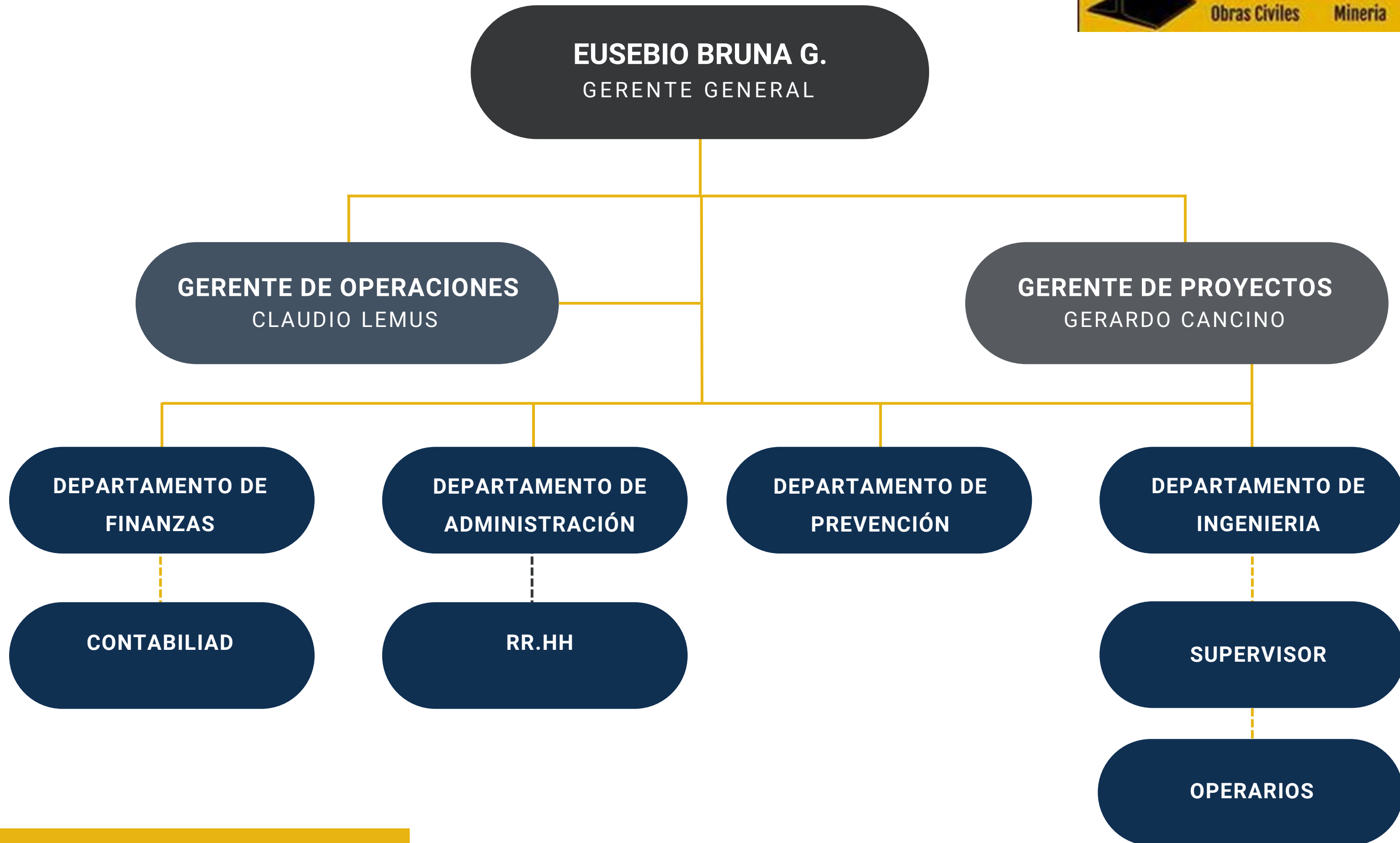
CONSOLIDARSE A NIVEL REGIONAL Y NACIONAL, COMO UNA EMPRESA DEPRESTIGIO Y NOMBRE EN LOS DIVERSOS SERVICIOS A LAS MINERAS, LLEVANDO LA EFICIENCIA Y CALIDAD, COMO UNA MARCA REGISTRADA EN CADA PRESTACIÓN QUE SE LLEVE A CABO.

### VALORES

TRABAJAR EN BASE A UN MARCO ÉTICO Y LEGAL QUE BRINDE CONFIANZA A TODAS LAS PERSONAS Y ENTIDADES QUE INTERACTÚEN DE FORMA DIRECTA E INDIRECTA CON GARDE-CORPS A TRAVÉS DE UNA PROPUESTA DE VALOR TRAZABLE QUE ASEGURE UN DESARROLLO SUSTENTABLE A LARGO PLAZO.



# ORGANIGRAMA



# EQUIPO DIRECTIVO

## EUSEBIO BRUNA G

GERENTE GENERAL

**T: +56982331172**

**[EUSEBIO.BRUNA@GARDE-CORPS.CL](mailto:EUSEBIO.BRUNA@GARDE-CORPS.CL)**

## CAMILA JUÁREZ I.

GERENTE FINANZAS

**T: +56998140577**

**[E: CAMILA.JUAREZ@GARDE-CORPS.CL](mailto:CAMILA.JUAREZ@GARDE-CORPS.CL)**

## CAMILA TAPIA M.

ADM. RRH.

**T: +56989918042**

**[E: CAMILA.TAPIA@GARDECORPS.CL](mailto:CAMILA.TAPIA@GARDECORPS.CL)**



## CLAUDIO LEMUS C.

GERENTE OPERACIONES

**T: +56978567847**

**[CLAUDIO.LEMUS@GARDE-CORPS.CL](mailto:CLAUDIO.LEMUS@GARDE-CORPS.CL)**

## GERARDO CANCINO V.

GERENTE PROYECTOS

**T: +56962866247**

**[GERARDO.CANCINO@GARDE-CORPS.CL](mailto:GERARDO.CANCINO@GARDE-CORPS.CL)**

## GABRIEL GARRIDO T.

INGENIERO DE PROYECTOS

**T: +56953996849**

**[GABRIEL.GARRIDO@GARDE-CORPS.CL](mailto:GABRIEL.GARRIDO@GARDE-CORPS.CL)**

# PRINCIPALES SERVICIOS

## INGENIERÍA

CONTAMOS CON UN EQUIPO DE INGENIEROS QUE CUENTAN CON LAS ESPECIALIDADES PARA CUMPLIR CON LAS EXIGENCIAS DE NUESTROS DISTINTOS CLIENTES, ENTREGANDO APOYO TÉCNICO DE PRIMER NIVEL.

## OBRAS CIVILES

BRINDAMOS UN SERVICIO INTEGRAL PARA LOS CLIENTES, GENERANDO UN PROYECTO QUE RESPETA LOS PLAZOS, LOS ESTÁNDARES DE CALIDAD Y SEGURIDAD.

## MINERÍA

CONTAMOS CON EQUIPOS QUE CUMPLEN CON EL ESTÁNDAR MINERO PARA REALIZAR TODOS NUESTROS SERVICIOS Y PERSONAL CALIFICADO PARA REALIZAR LOS TRABAJOS DE MANERA PROFESIONAL





# PRINCIPALES SERVICIOS

## MANTENIMIENTO INDUSTRIAL

OFRECEMOS ACTIVIDADES DE MANTENIMIENTO INTEGRAL EN PLANTA.

INDUSTRIALES: CONCENTRADORAS, FUNDICIONES, CHANCADORAS, SISTEMA TRANSPORTADORES DE MINERAL; REPARACIÓN Y FABRICACIÓN DE ESTRUCTURAS METÁLICAS, PIPING, SISTEMAS AUXILIARES, CONTROL DE POLVO.

MANTENIMIENTO DE EQUIPOS ROTATORIOS. SISTEMAS DE BOMBEO Y DE IMPULSIÓN; ARMADO Y REPARACIÓN DE BOMBAS VERTICALES, CENTRÍFUGAS; ARMADO Y AJUSTE DE CAJAS PORTA RODAMIENTOS, ALINEAMIENTO LÁSER.

## MONTAJE E IZAJE DE ESTRUCTURAS

REPARACIÓN Y MONTAJE DE PANELES DE TECHO Y MURO EN NAVES INDUSTRIALES.

INSTALACIÓN Y MONTAJE DE TUBERÍAS DE HDPE Y ACERO.

INSTALACIÓN Y REFORZAMIENTO DE FIJACIÓN DE GRATING.

INSTALACIÓN, REPARACIÓN Y REPOSICIÓN DE GEOMEMBRANAS DE POLIETILENO DE ALTA DENSIDAD.





# PRINCIPALES SERVICIOS

## SOLDADURA

REPARACIÓN Y RECAMBIO DE ELEMENTOS ESTRUCTURALES Y DE PIPING.

CONTAMOS CON PERSONAL CALIFICADO Y CERTIFICADO.

PROCESOS DE SOLDADURA TIG, MIG, SMAW, TERMOFUSIÓN Y ELECTROFUSIÓN.

## REPARACION DE COMPONENTES EN CORREAS TRANSPORTADORAS

CAMBIO DE POLEAS DE CABEZA, POLEAS DE COLA, POLA MOTRIZ, POLEA TENSORA Y POLEA DEFLECTORA,

## REPARACION DE COMPONENTES EN MOLINOS Y CHANCADORES

CAMBIO Y REPARACIÓN DE PLACAS DE DESGASTE



# PRINCIPALES SERVICIOS

## ARRIENDO DE VEHÍCULOS Y EQUIPOS

CONTAMOS CON UNA FLOTA DE VEHÍCULOS Y EQUIPOS PARA SERVICIO DE ARRIENDO.

CAMIONES PLUMA; GRÚA 45T; RETROEXCAVADORA; CAMIÓN PLANO; MINICARGADORES; CAMIONETAS Y FURGONES PARA TRANSPORTE DE PERSONAL.

GENERADORES ELÉCTRICOS; CUERPOS DE ANDAMIO CERTIFICADOS LAYHER; COMPRESORES DE AIRE; BOMBAS SUMERGIBLES;

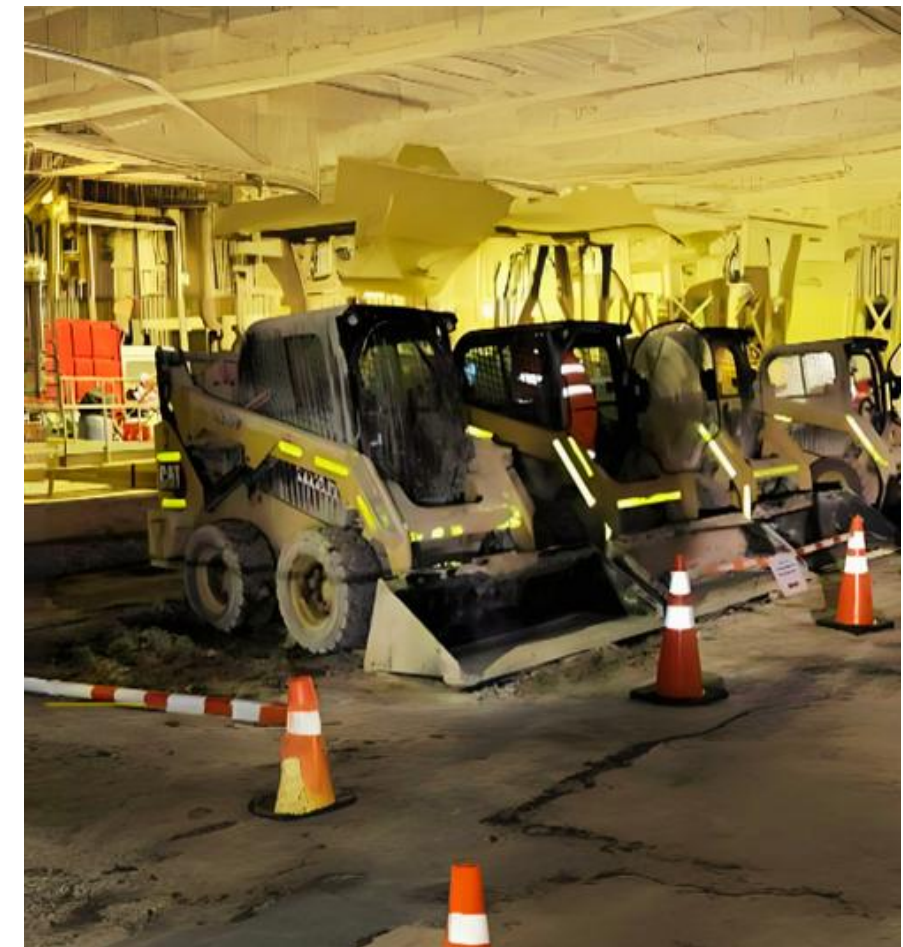


## MAESTRANZA

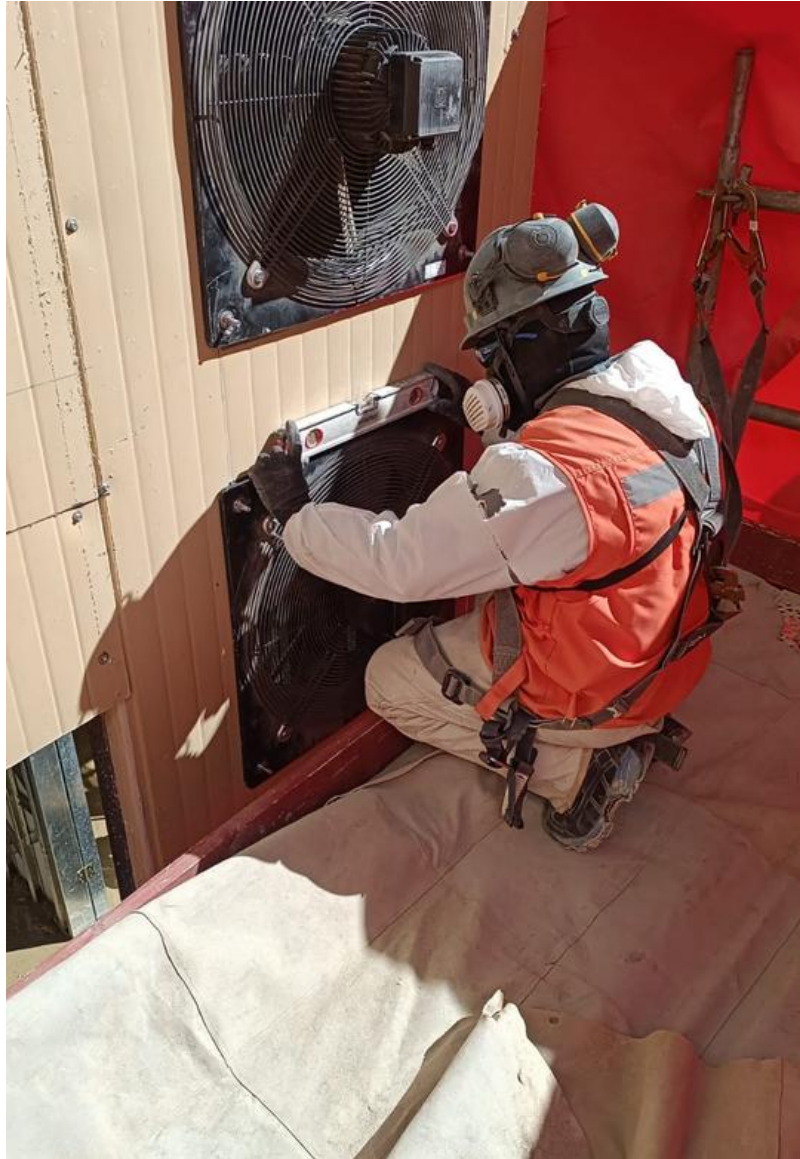
DISPONEMOS DE INSTALACIONES EN EL PARQUE INDUSTRIAL MEGACENTRO, CON OFICINAS Y MAESTRANZA, QUE CUBREN TODAS LAS NECESIDADES DE ESTRUCTURAS, MONTAJES INDUSTRIALES Y MANTENIMIENTO DE EQUIPOS.

## SERVICIOS COMPLEMENTARIOS

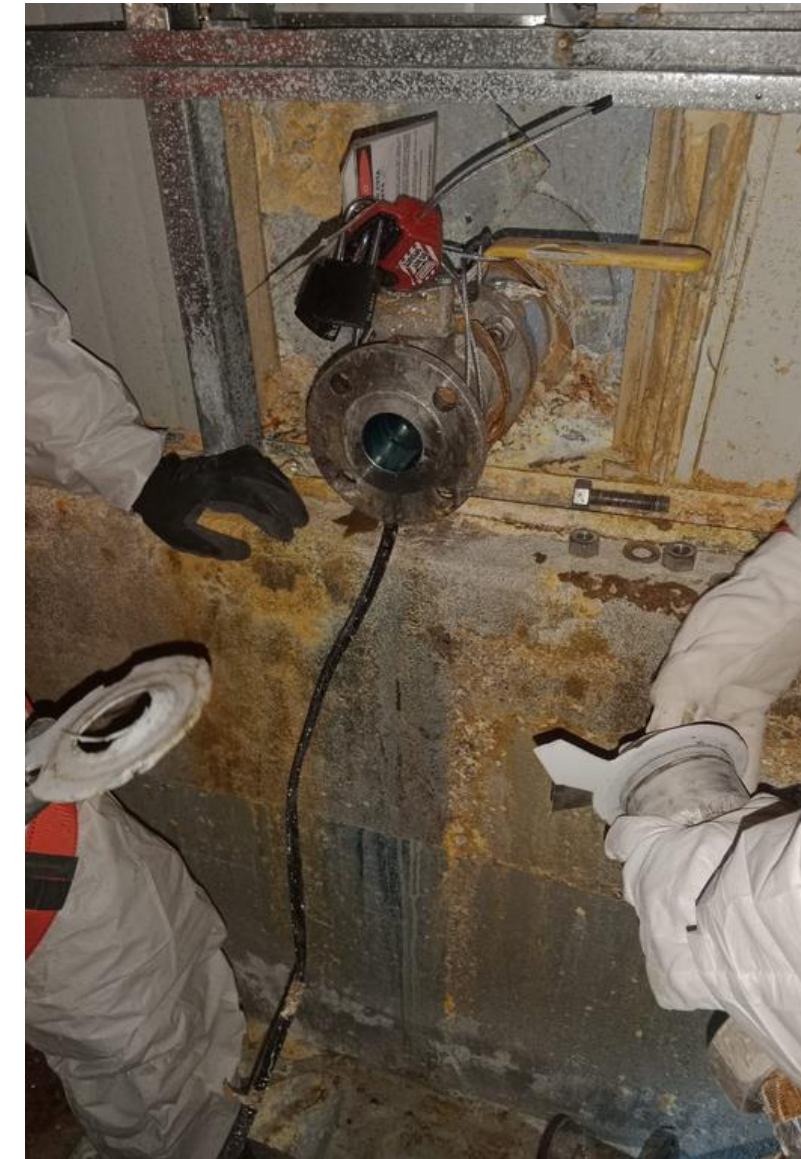
INSPECCIÓN TÉCNICA, LEVANTAMIENTO, SUMINISTRO DE MATERIALES Y REPUESTOS.



# Selección de proyectos



Montaje de Casetas Aislación Bombas



Comisionamiento Muestreador "Leach Feed"



# Selección de proyectos



**Montaje Red contra Incendios y Agua Industrial.**



**Montaje Estructural y Arquitectonico Bodega Cianuro**



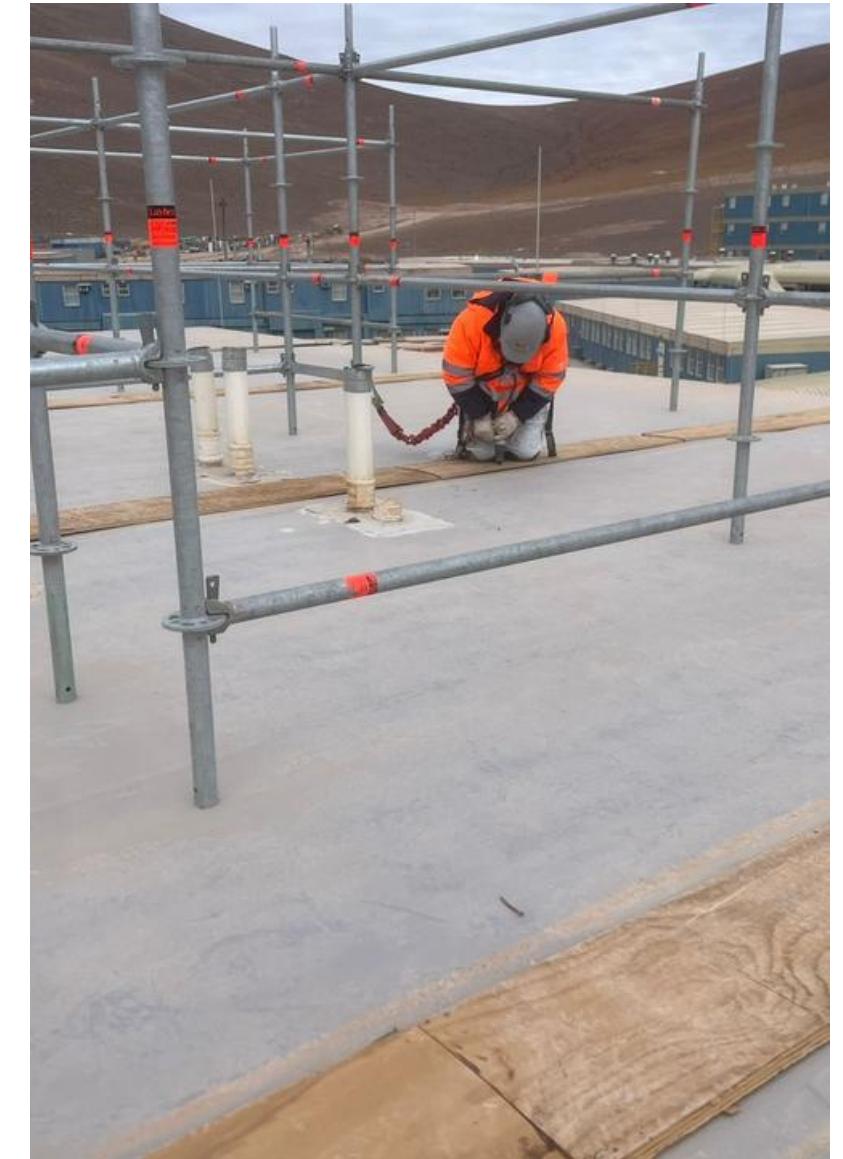
# Selección de proyectos



Montaje Calefactor Planta de Oxigeno



Montaje de Membrana en Techos Modulares



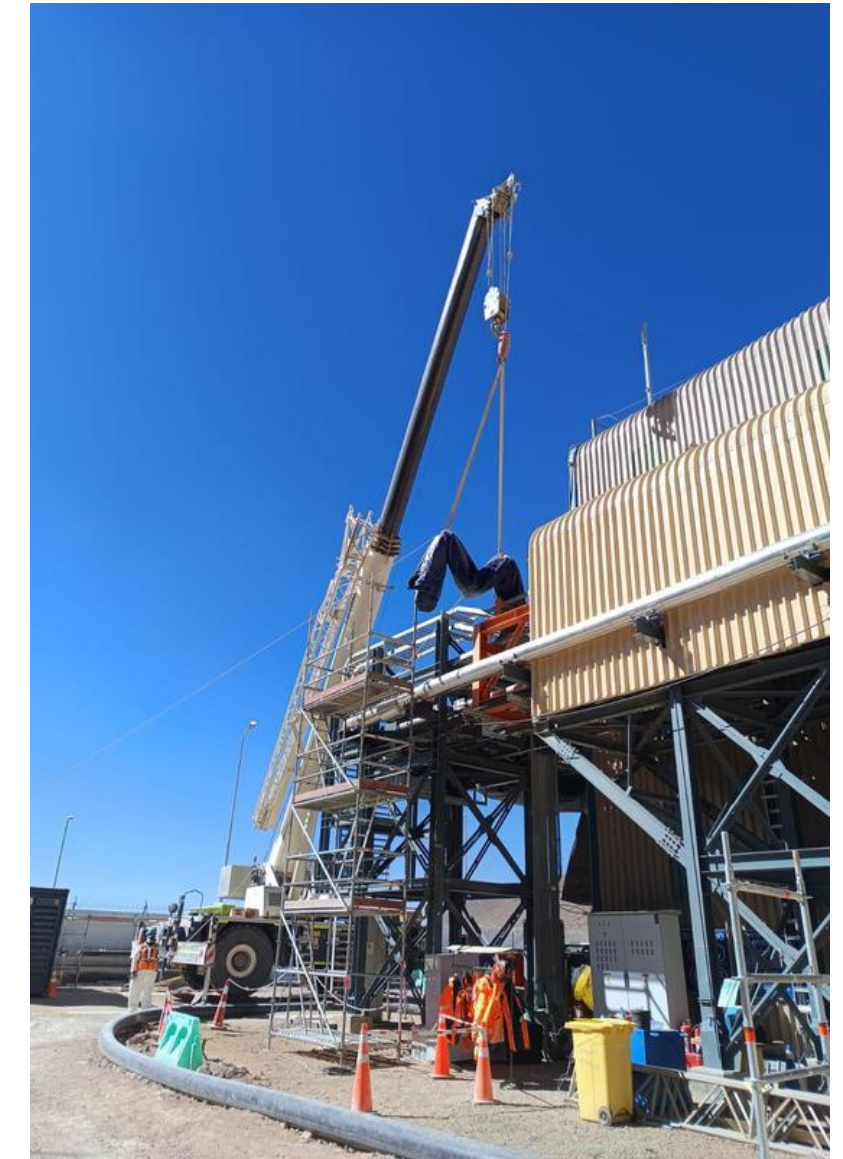
# Selección de proyectos



Montaje de Heat tracing y Aislación en Red  
Contra Incendios y Líneas de Proceso



Izajes

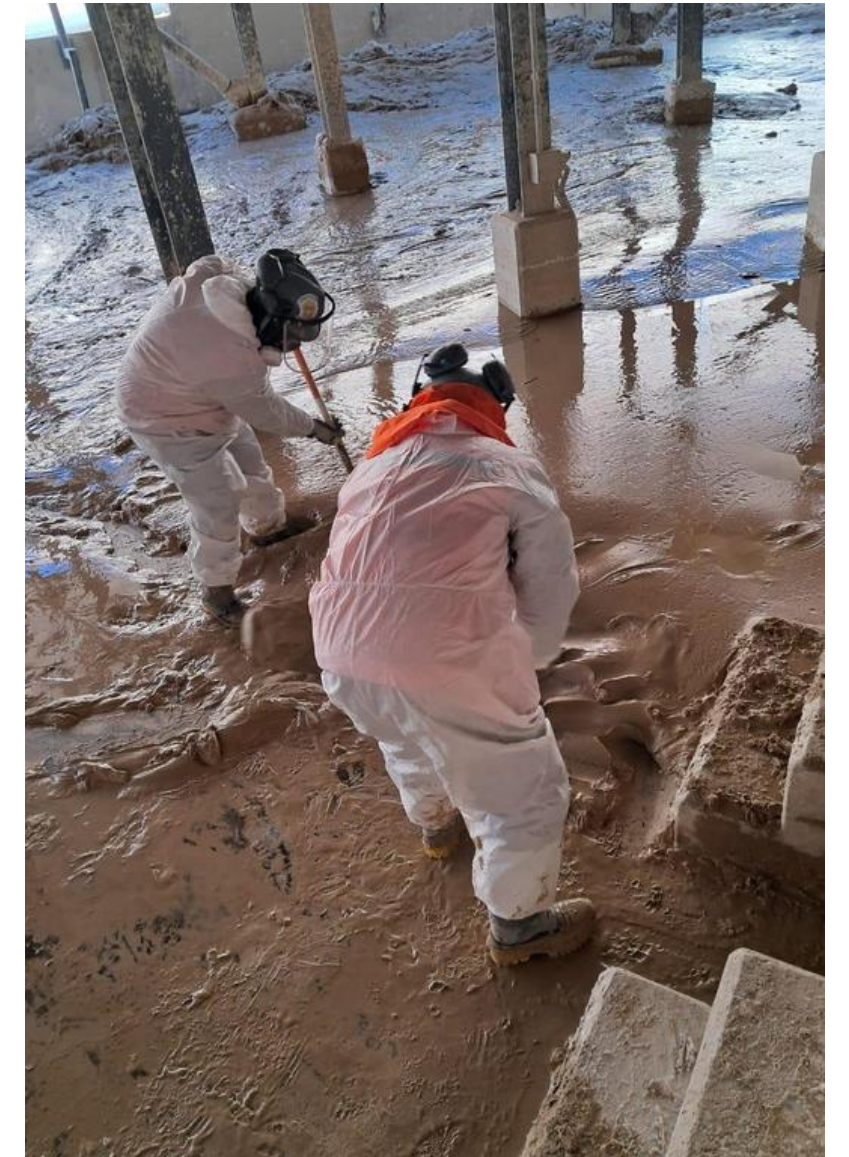


# Selección de proyectos



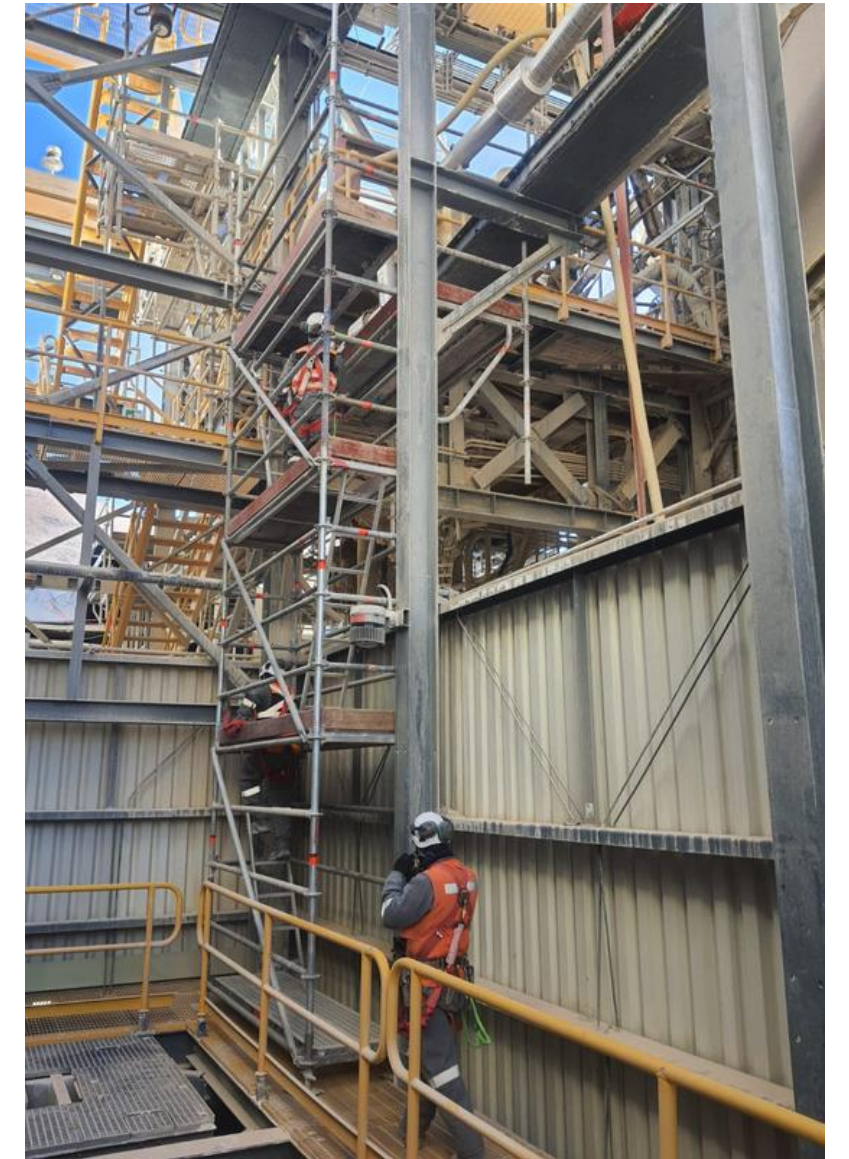
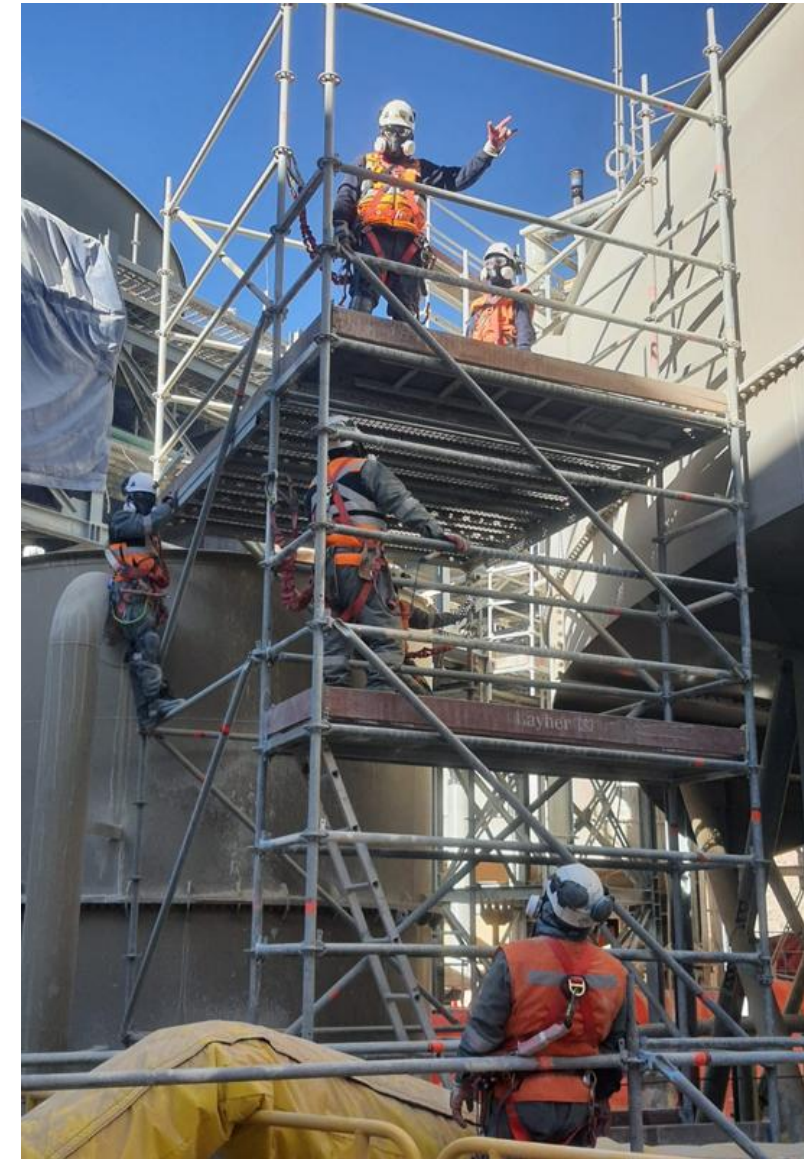
Servicio Especializado de Mantenimiento de Filtros Prensa

# Selección de proyectos



Aseo industrial

# Selección de proyectos



Armado y Arriendo de Cuerpos de Andamio Certificado Layher

# Cientes que forman parte de nuestra historia



KINROSS



ESINFA CHILE SPA



ORICA



GOLD FIELDS

**GOLD FIELDS**



LINDE



MUNICIPALIDAD DE COPIAPO



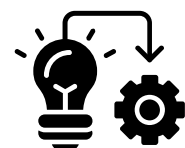
# POLÍTICA DE CALIDAD Y MEDIO AMBIENTE



**GARDE-CORPS LTDA.** DEFINE COMO POLÍTICA INTEGRADA DE CALIDAD Y MEDIO AMBIENTE, LA SATISFACCIÓN DE LAS NECESIDADES DE SUS CLIENTES EN CUANTO A SUS PROCESOS DE PRODUCCIÓN Y DE APOYO, COMO EL RESPETO AL MEDIO AMBIENTE EN SUS PROCESOS, COMPROMETIÉNDOSE A OFRECER UN SERVICIO DE EXCELENCIA Y PREOCUPADO POR EL BIENESTAR DE SU GENTE Y DEL ENTORNO, DONDE TODO EL PERSONAL DE GARDE-CORPS LTDA. DEBE ESTAR CONVENCIDO DE LA NECESIDAD DE ASUMIR UNA MENTALIDAD EN CAMINADA A UN CONSTANTE ESFUERZO DE MEJORAMIENTO.

## LOS PRINCIPALES OBJETIVOS DE ESTA POLÍTICA

### SON:



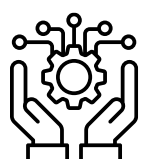
IMPLEMENTAR Y CERTIFICAR UN SISTEMA DE GESTIÓN INTEGRADO, CONSISTENTE CON LAS NORMAS ISO 9001-2000 E ISO 14001-2004



CUMPLIR CON LA LEGISLACIÓN VIGENTE Y NORMATIVA APLICABLE A NUESTROS PROCESOS Y SERVICIOS.



LA PREVENCIÓN DE LA CONTAMINACIÓN, MEDIANTE EL ESTABLECIMIENTO E IMPLEMENTACIÓN DE PROGRAMAS DE CONTROL AMBIENTAL.



UTILIZAR TECNOLOGÍA APROBADA, DISPONIBLE Y ECONÓMICAMENTE FACTIBLE PARA PREVENIR Y CONTROLAR LOS IMPACTOS AMBIENTALES ADVERSOS ASOCIADOS A LOS TRABAJOS REALIZADOS EN SUS INSTALACIONES.



BUSCAR PERFECCIONAMIENTO DE SU PERSONAL A TRAVÉS DE CAPACITACIÓN Y ENTRENAMIENTO CAPACITADO AL MENOS EL 50% DEL PERSONAL EN TEMAS DE CALIDAD Y MEDIO AMBIENTE, YA QUE EL MEJORAMIENTO DE ESTOS TEMAS DEBE SER UN PROCESO CONTINUO.



PROPORCIONAR CONFIANZA Y SATISFACCIÓN A SUS CLIENTES MEDIANTE LA CONSTANTE COMUNICACIÓN Y MEDICIÓN DE RESULTADOS.